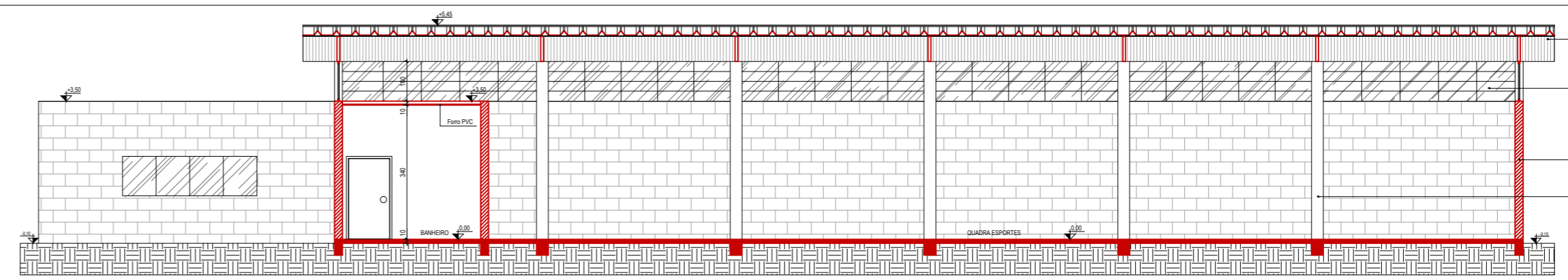
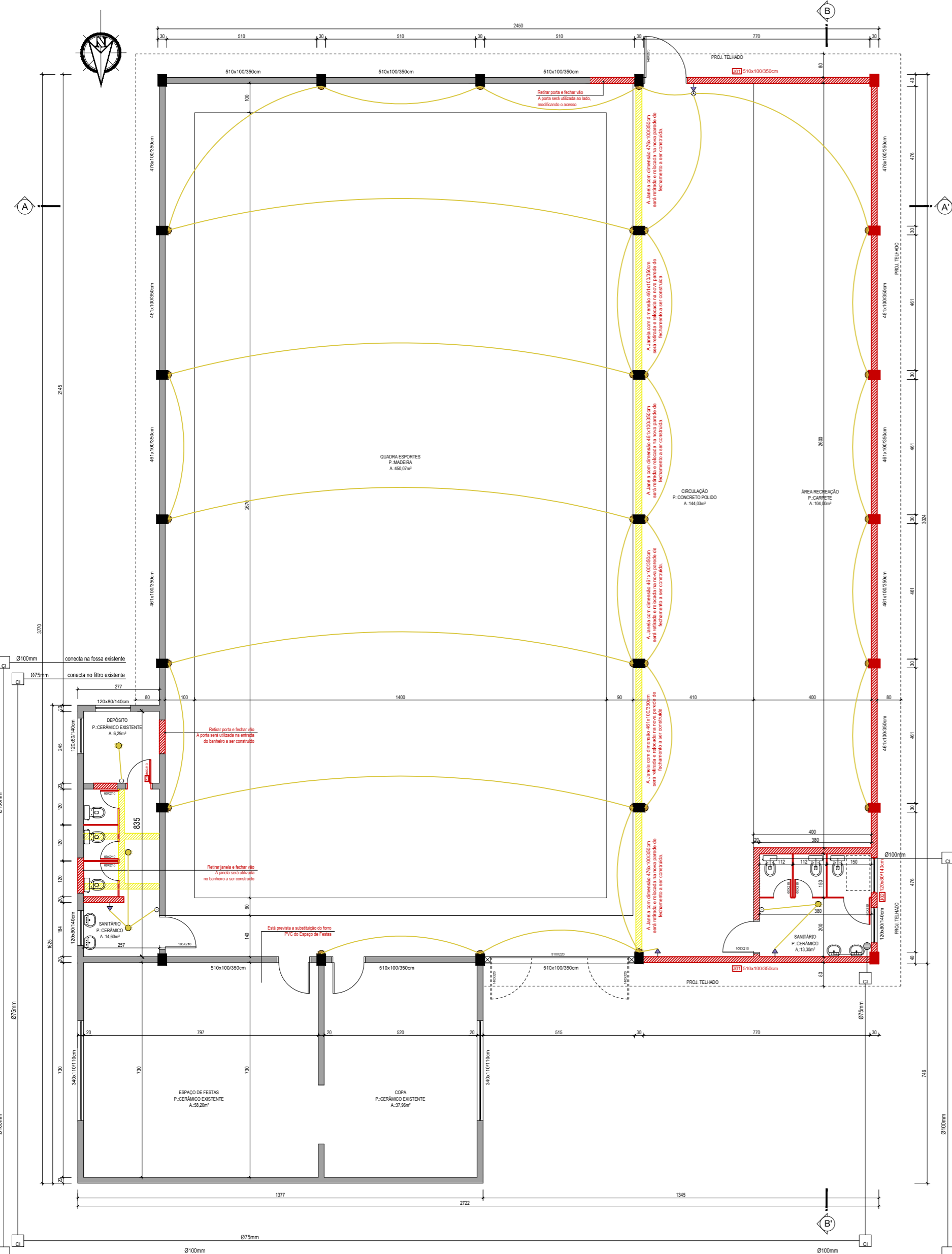


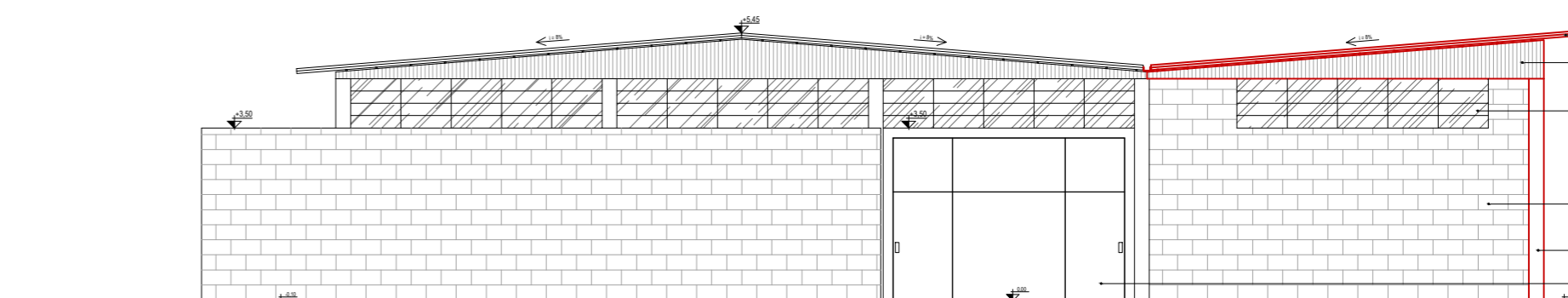
CORTE AA  
ESC.: 1/75



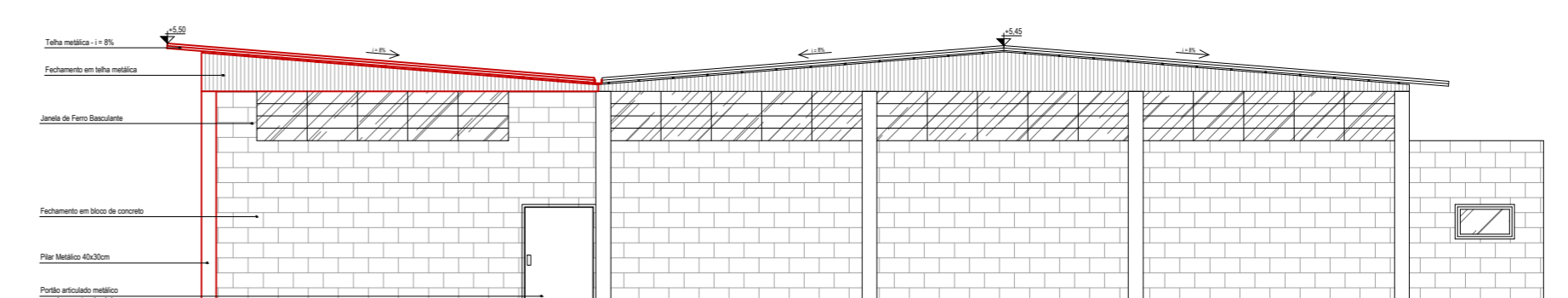
ESC.: 1/75



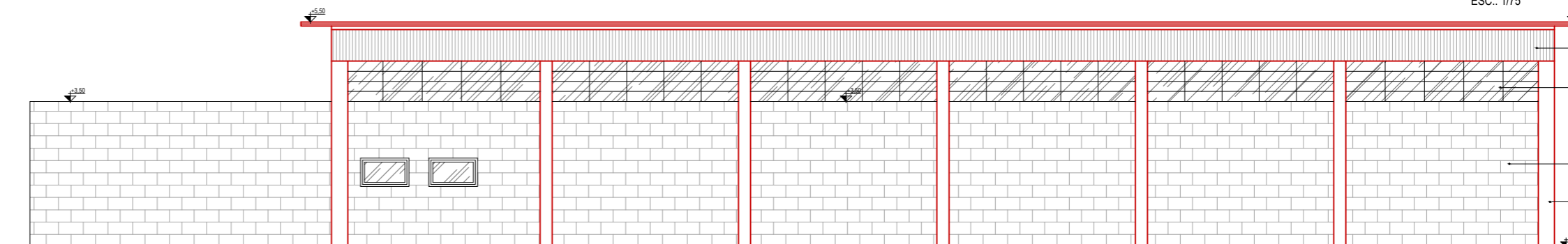
PLANTA BAIXA, HIDROSSANITÁRIA E ELÉTRICA  
ESC.: 1/75



FACHADA NORTE  
ESC.: 1/75



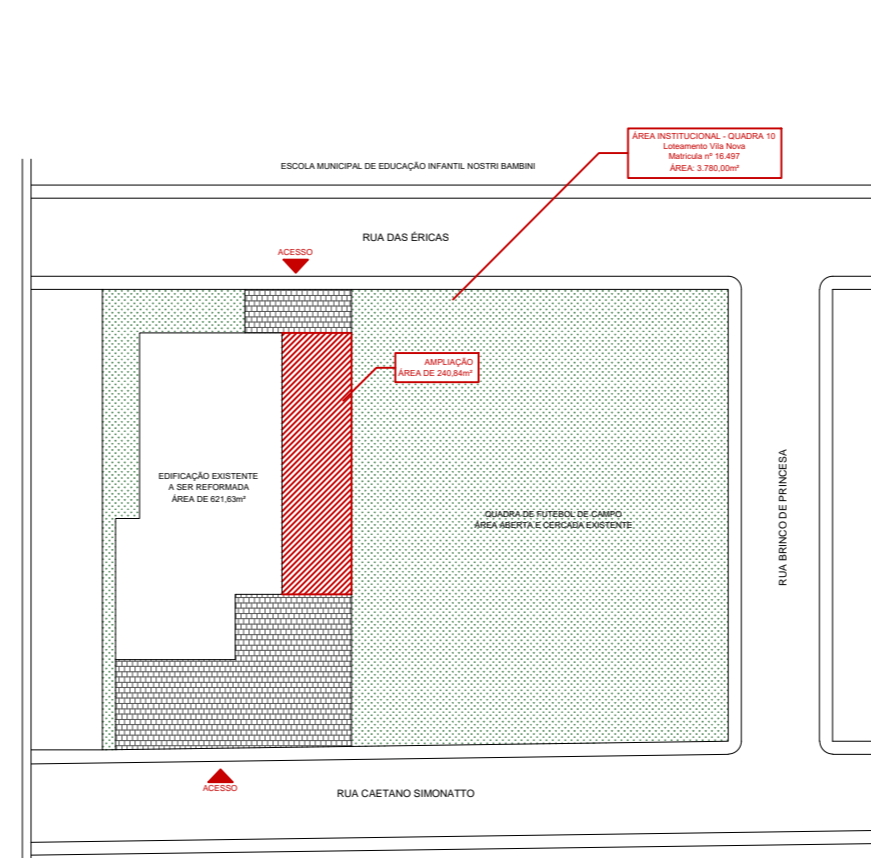
FACHADA SUL  
ESC.: 1/75



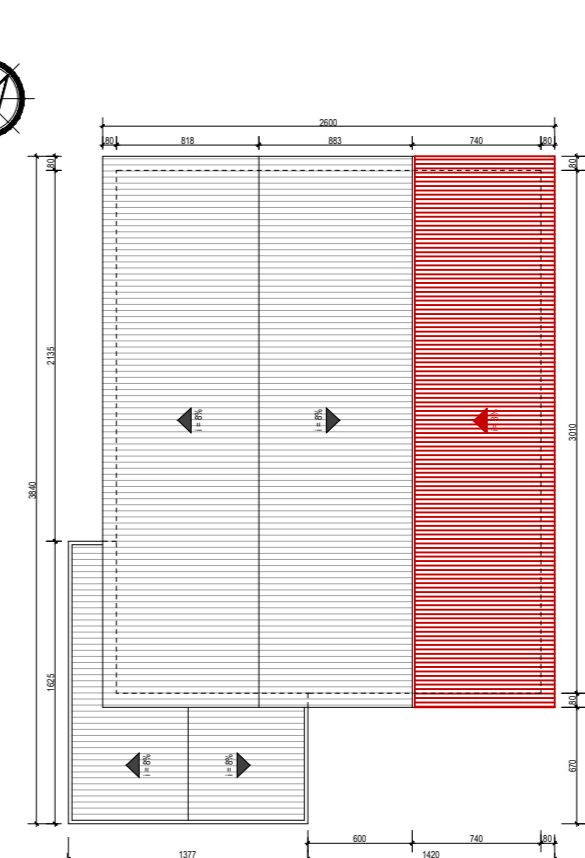
FACHADA LESTE  
ESC.: 1/75

QUADRO DE ÁREAS

ÁREAS	DESCRIÇÃO	TOTAL	ÁREA EXISTENTE	DESCRIÇÃO	TOTAL
TÉRREO	Área Existente - a reformar	621.63 m <sup>2</sup>	Área do Terreno		3.780.00 m <sup>2</sup>
	Área a Ampliar	240.84 m <sup>2</sup>		Área de Permeabilidade	66.93%
		862.47 m <sup>2</sup>	Taxa de Ocupação (TO)	22.81%	862.47 m <sup>2</sup>



PLANTA DE SITUAÇÃO E LOCALIZAÇÃO  
ESC.: 1/500



PLANTA DE COBERTURA  
ESC.: 1/250

PREFEITURA MUNICIPAL DE VILA FLORES – RS  
QUADRA ESPORTIVA DA ESCOLA MUNICIPAL DE EDUCAÇÃO INFANTIL NOSTRI BAMBINI

PROPRIETÁRIO: MUNICÍPIO DE VILA FLORES – CNPJ: 01.566.889/0001-53  
EVANGRO A. BRANDALISE – Prefeito Municipal

T. OBRA: Projeto de Reforma e Ampliação

ENDEREÇO DA OBRA: Rua Costeiro Simonetto, Loteamento Vila Nova – Vila Flores/RS

DESCRIÇÃO: PLANTA DE SITUAÇÃO E LOCALIZAÇÃO | PLANTA DE COBERTURA | PLANTA BAIXA, HIDROSSANITÁRIA E ELÉTRICA | CORTES AA' E BB' | FACHADAS

RESPONSÁVEL TÉCNICA: ARQUITETA VANESSA SCALCO  
CAU/RS A122700-9

ESCALA: Indicada

DATA: dezembro 2021

PRANCHA: 862,47m<sup>2</sup> AR - 01