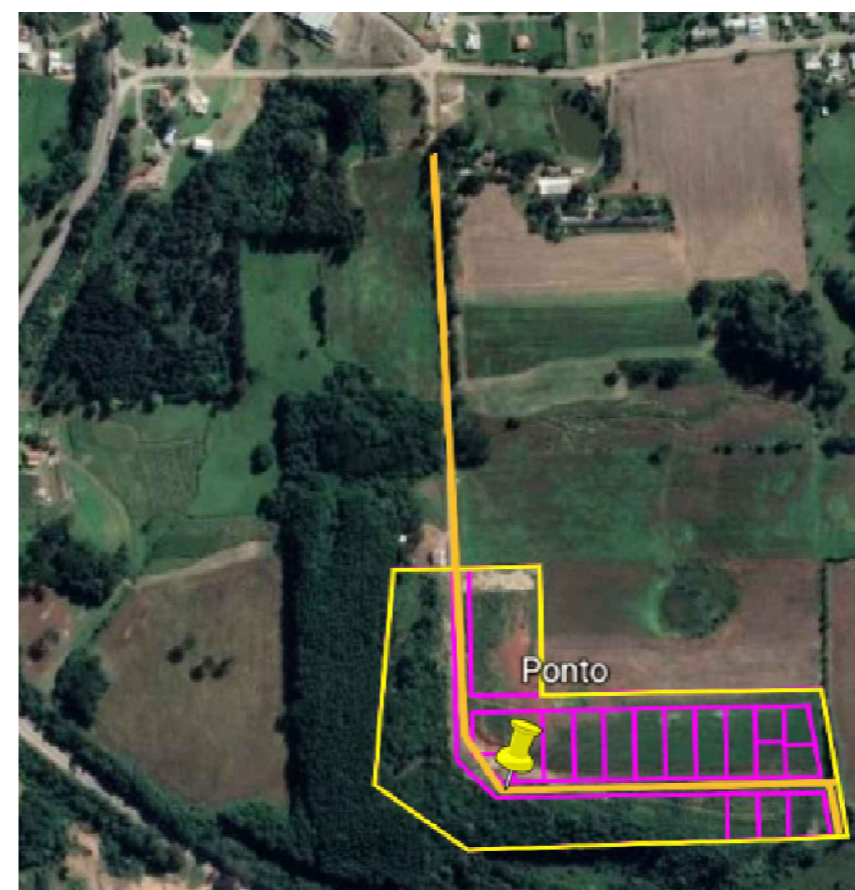


Loteamento Industrial - Planta de Localização e Situação

Escala 1 : 2.000



Mapa Localização

Projeção Loteamento Industrial

COORDENADA INICIAL
-28.840310618157233, -51.570313550273696

COORDENADA FINAL E INICIAL
-28.84339172703647, -51.57013041637117

COORDENADA INICIAL
-28.846025786062608,
-51.567150468300404

COORDENADA FINAL
-28.845927222628298,
-51.56641101415231

COORDENADA FINAL
-28.846532682249567,
-51.56694149212812

PREFEITURA MUNICIPAL DE VILA FLORES - RS
LOTEAMENTO INDUSTRIAL

PROPRIETARIO: MUNICÍPIO DE VILA FLORES - CNPJ: 91.566.869/0001-53 EVANDRO A. BRANDALISE - Prefeito Municipal		OBRA: LOTEAMENTO INDUSTRIAL	
ENDEREÇO DA OBRA: Rua sem denominação - Vila Flores - RS.		DESCRIÇÃO: LOCALIZAÇÃO E SITUAÇÃO (PLANTA BAIXA)	
RESPONSÁVEL TÉCNICO: AUGUSTO BEN - ENG. CIVIL CREA/RS 236427	ESCALA: indicada	ÁREA: 10.437,65m²	PRANCHA: 01/04
DATA: JUN 2022			